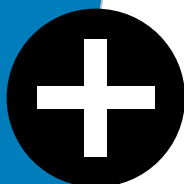


Mode d'emploi

Croisillon en +

Joint **3 mm**

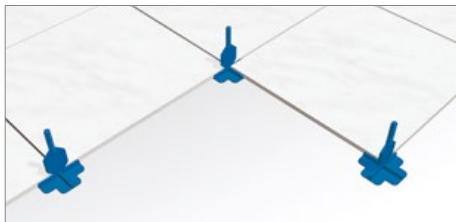
Poses droites



# Les étapes

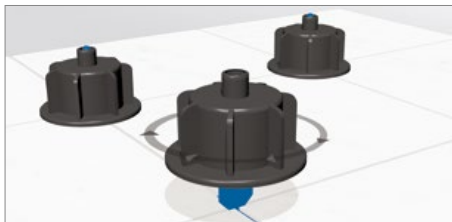
## 1. POSE DES CROISILLONS

Après avoir étendu la colle, posez votre carrelage, au fur et à mesure de la pose placez les croisillons sous les carreaux.



## 2. VISSAGE DES CADRANS\*

Visser les cadrans sur les croisillons et serrer progressivement sans forcer, jusqu'à obtenir un alignement parfait et sans décalage.



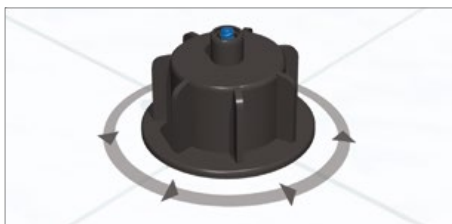
## 3. SÈCHAGE DE LA COLLE

Maintenant que vos carreaux sont maintenus entre eux, attendez le séchage complet de la colle. ( Voir recommandations du fabricant ).



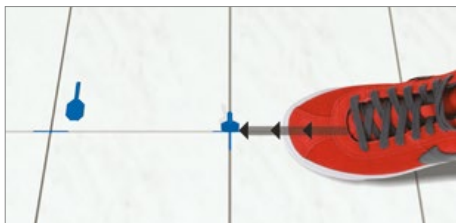
## 4. DEVISSER LES CADRANS

Après séchage complet de la colle, dévisser les cadrans. **Conservez vos cadrans, ils sont réutilisables.**



## 5. COUPE DES CROISILLONS

Casser la partie du croisillon qui dépasse, avec le pied au sol et un maillet en caoutchouc au murs. Vous n'avez plus qu'à réaliser vos joints.



\* Un serrage trop intensif du cadran risque une rupture prématurée du croisillon.