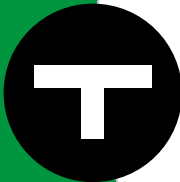


Mode d'emploi

Croisillon en T

Joint 4 mm

Poses décalées



Les étapes

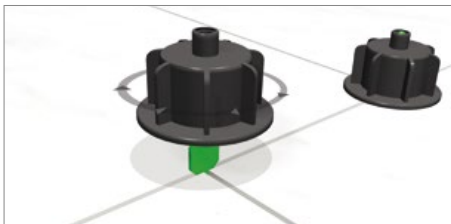
1. POSE DES CROISILLONS

Après avoir étendu la colle, posez votre carrelage, au fur et à mesure de la pose placez les croisillons sous les carreaux.



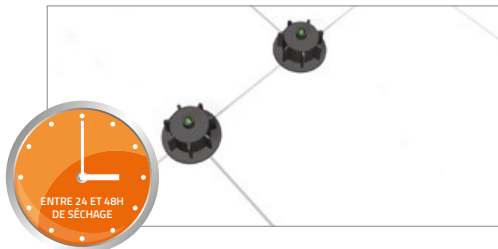
2. VISSAGE DES CADRANS*

Visser les cadrans sur les croisillons et serrer progressivement sans forcer, jusqu'à obtenir un alignement parfait et sans décalage.



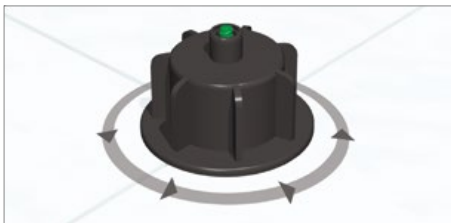
3. SÈCHAGE DE LA COLLE

Maintenant que vos carreaux sont maintenus entre eux, attendez le séchage complet de la colle. (Voir recommandations du fabricant).



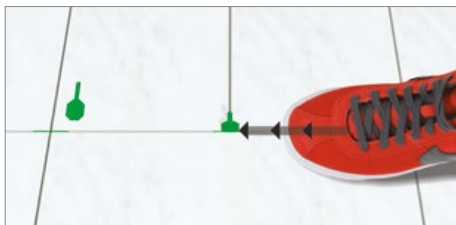
4. DEVISSER LES CADRANS

Après séchage complet de la colle, dévisser les cadrans. **Conservez vos cadrans, ils sont réutilisables.**



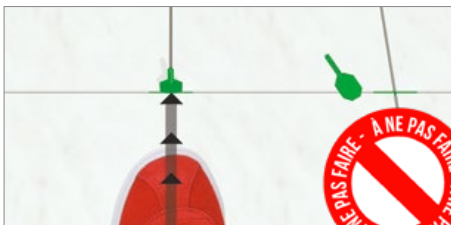
5. COUPE DES CROISILLONS

Casser la partie du croisillon qui dépasse, avec le pied au sol et un maillet en caoutchouc au murs. Vous n'avez plus qu'à réaliser vos joints.



ATTENTION !

IMPORTANT : Ne pas casser le croisillon du côté large de la base, mais dans le sens le plus étroit de la tige.



* Un serrage trop intensif du cadran risque une rupture prématurée du croisillon.